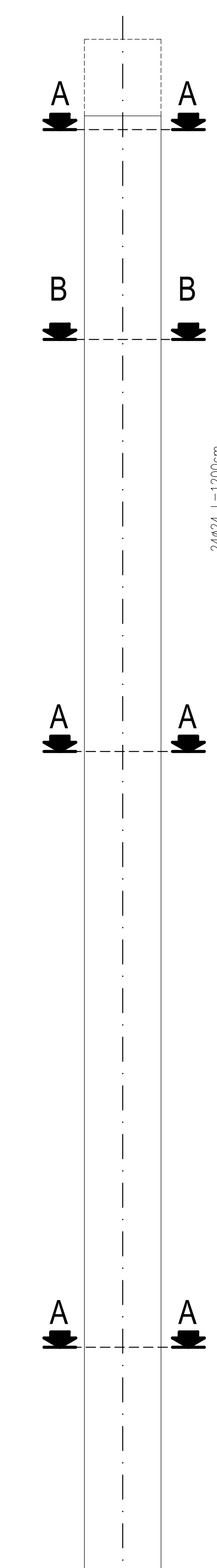
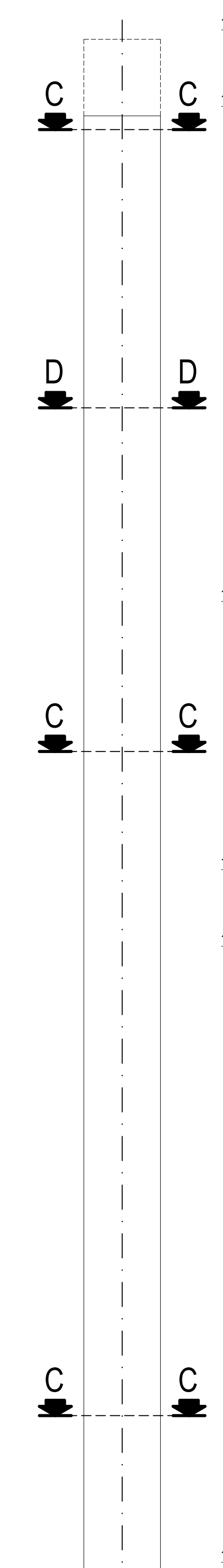


**VISTA PALI 20 METRI**  
VISTA DI MONTE  
(PALI SINGOLI)  
SCALA 1:50

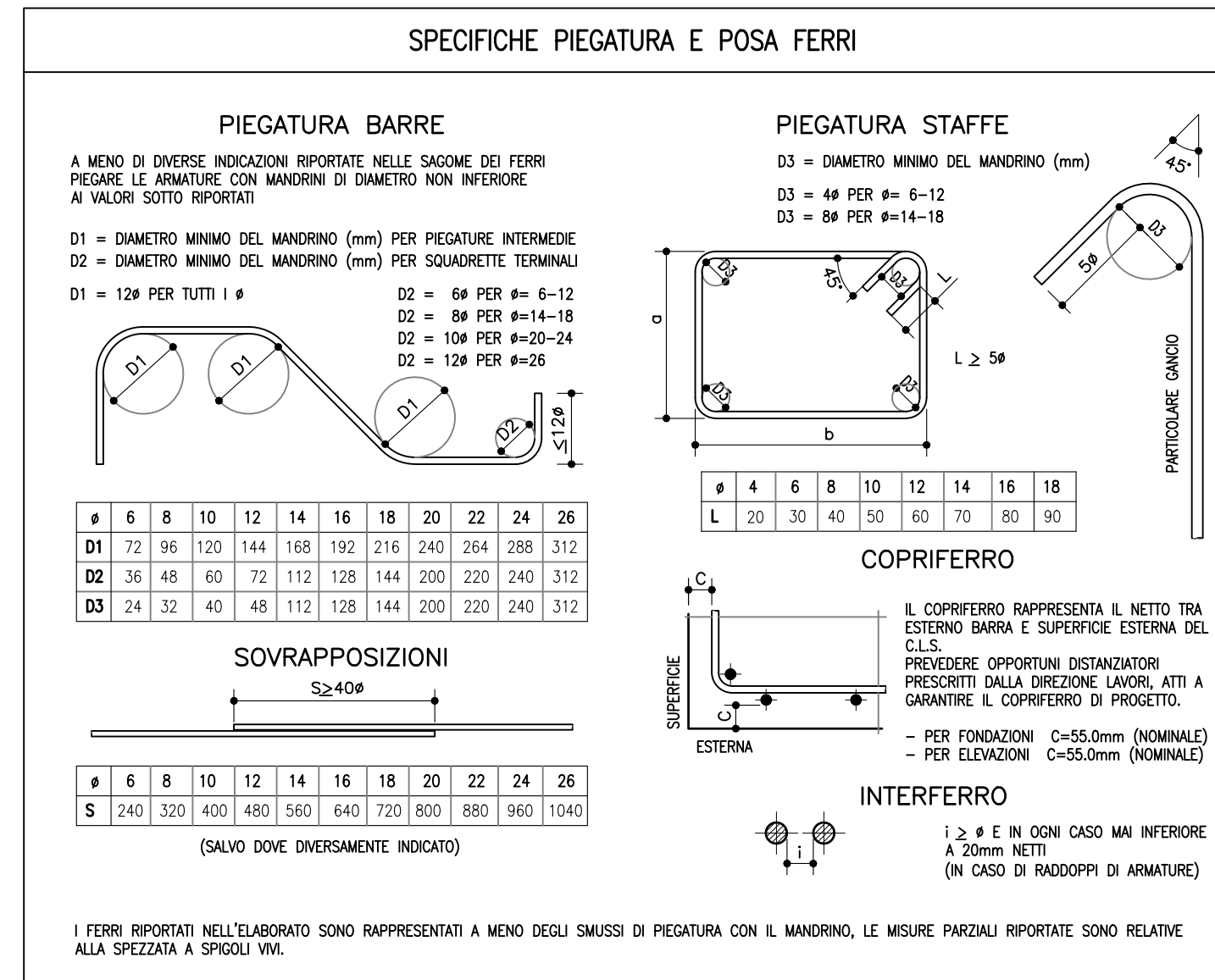


**VISTA PALI 20 METRI**  
VISTA DI VALLE  
(PALI COMPENETRATI)  
SCALA 1:50



CALCESTRUZZI							
	Classe di esposizione ambientale	Classe di resistenza minima [N/mm <sup>2</sup> ]	Classe di consistenza	Rapporto o/c max	Contenuto minimo di cemento [kg/m <sup>3</sup> ]	Diametro massimo aggregati [mm]	Copri ferro
STRUTTURE ARMATE	XCA-XF1-XF3	C(32/40)	S4	0,50	340	32	45 55 ±10
PALI	-	C(25/30)	S4	0,55	300	32	45 55 ±10

CARPENTERIE METALLICHE	
ACCIAIO PER CARPENTERIE METALLICHE	Acciaio S355JR
LAMIERE IN ACCIAIO INOSSIDABILE	Acciaio AISI 304L



Via Garibaldi 75 - 43121 PARMA

**CASSA DI ESPANSIONE DEL TORRENTE BAGANZA**  
NEI COMUNI DI FELINO, SALA BAGANZA, COLLECCHIO E PARMA (PR-E-1047)

**PROGETTO ESECUTIVO**

00	07/2019	Prima emissione	CROCI	PAOLETTI	BERTERO
01	07/2020	Revisione per osservazioni DSD e validazione	CROCI	PAOLETTI	BERTERO
REV.	DATA	MODIFICHE	REDAZIONE	VERIFICA	AUTORIZZ
<b>BRIGLIA DI MONTE</b> ARMATURE PALI E MURO DI FINITURA PALI					
ASSOCIAZIONE TEMPORANEA DI IMPRESE					
MANDATARIA: <b>HYDRODATA</b> <b>art</b> <b>binini</b> <b>partners</b> <b>ETATEC</b> <b>ROCKSOIL</b> <b>SAP</b>					
IL R.U.P.: Dott. Ing. Mirella Vergnani (documento firmato digitalmente)					
Progettista/Progettista Integratore Dott. Ing. Roberto Bertero (documento firmato digitalmente)					
Prof. Ing. Alessandro Paoletti (documento firmato digitalmente)					
CODICE ELABORATO: <b>BAG311ALV D AR 031</b>					
LUGLIO 2019					